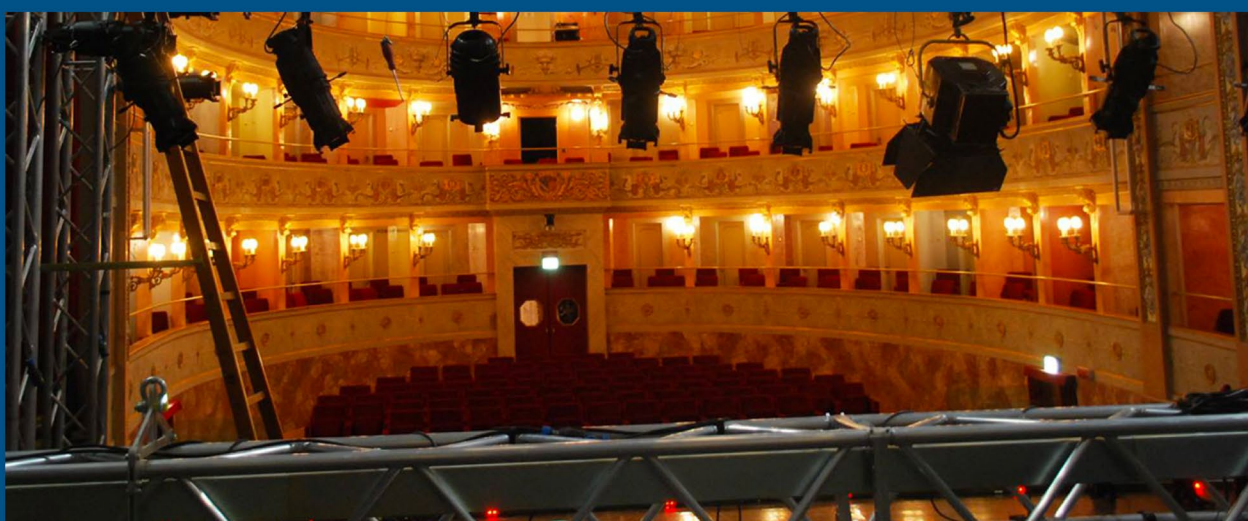


teatro
comunale
di Imola
Lo Stignani

SCHEDA TECNICA PALCOSCENICO

TEATRO STIGNANI



rev. 10-2022

Teatro Stignani

Via Verdi, 1/3
40026 - Imola (BO)
Direzione, uffici, biglietteria
Tel. 0542 602600
Fax 0542 602626

teatro@comune.imola.bo.it
www.teatrostignani.it



1 – dati generali

- 1.1 Dimensioni palco: boccascena 10,00 m
 profondità (dalla linea del sipario al fondale) 10,00 m
 larghezza (da colonna a colonna) 14,60 m
 altezza graticcio 12,00 m
 Il palcoscenico ha una pendenza del 4,5%
 la prima fila di poltrone è situata a 1,80 m dalla ribalta.
 altezza palco da platea 1,25 m
- 1.2 Anche la zona di retropalco è dotata di graticcio con altezza 9,50 m.
- 1.3 Il teatro NON dispone di mantegni mobili.
- 1.4 Sul lato sinistro del palcoscenico sono presenti due ordini di ballatoi.
- 1.5 Collegamento platea/palcoscenico con scala in legno rimovibile.

2 – dotazioni

2.1 SETTORE MACCHINISTI

Per la quadratura sono disponibili:

- n°4 soffitti (10x3 m)
- n°10 quinte (2x9 m)
- n°1 fondale diviso in due parti (totale 12x9 m).
- n°1 fondale bianco riflettente (11x8 m) – N.b. L'utilizzo deve essere autorizzato dalla direzione e la richiesta deve pervenire in fase di presentazione della domanda di concessione dello spazio.
- Tappeto danza bianco o nero – N.b. L'utilizzo deve essere autorizzato dalla direzione e la richiesta deve pervenire in fase di presentazione della domanda di concessione dello spazio.

Il teatro dispone di:

- graticciata in legno con rocchetti mobili
- n°150 rocchetti
- n°8 stangoni di alluminio di lunghezza 12 m
- cantinelle e mazzi di corde come da accordi nazionali (120 mazzi di corde e 1 m³ di cantinelle)

2.2 SETTORE ELETTRICISTI

- allaccio morsettiera 3F + N + T 150 Kwatt (sottopalco)
- n°16 dirette 16 A monofase (distribuite sul palcoscenico)
- n°10 dirette 32 A monofase (distribuite sul palcoscenico)
- n°6 dirette 32A pentapolari (distribuite sul palcoscenico)
- n°6 americane motorizzate riposizionabili (scorrevoli su binario) dotate ognuna di:
 - n° 20 ritorni 16A monofase
 - n° 2 ritorni 32A monofase
 - n° 1 linea DMX
 - n° 1 collegamento di rete CAT5
- n°60 canali dimmer da 3 kW (n°5 dimmer Electron Actor 716)

- n°6 canali dimmer da 5 kW (n°1 dimmer Electron Apollo Plus 625c)
- n°1 mixer ETC smartfade 2496
- n°1 mixer ChamSys MagicQ MQ50
- n°24 PC 1000 Watt completi di bandiere e portagelatine
- n°16 Teste Mobili ProLights Diamond19 RGBW Led
- n°10 Teste Mobili ProLights Diamond7 RGBW Led
- n°26 Barre Led RGBW - ProLights LUMIPIX12UQ – N.b. L'utilizzo deve essere autorizzato dalla direzione e la richiesta deve pervenire in fase di presentazione della domanda di concessione dello spazio.
- In sala sono presenti due tralici porta fari in corrispondenza dei palchi di barcaccia dotati di ritorni elettrici 16A monofase.

2.3 SETTORE AUDIO

- allaccio morsettiera 3F + N + T 50 Kwatt (sottopalco)
- n°16 dirette 16 A monofase (distribuite sul palcoscenico)
- n°6 dirette 32A pentapolari (distribuite sul palcoscenico)
- PA - impianto audio Montarbo Fire composto da 2 x 12A + 2 x 181A
- n°2 monitor Turbosound NUQ-102-AN
- n°4 radiomicrofoni a gelato Shure SLXD2 con capsula SM58
- n°4 radiomicrofoni a gelato Sennheiser EW100 G4
- n°2 radiomicrofoni ad archetto Sennheiser EW100 G3
- n°1 mixer digitale Allen&Heat Qu-16
- n°1 stage box digitale Allen&Heath AB168, 16 in, 8 out
- n°1 mixer Yamaha MG32/14 FX (utilizzabile SOLO da palcoscenico)
- n°1 lettore CD Tascam SS-CDR1 (utilizzabile SOLO da palcoscenico)

2.4 SARTORIA

Il teatro mette a disposizione della compagnia lavatrice e asciugatrice, poste in camerino livello sottopalco.

3 – zona regia

- 3.1 Il palco centrale di terzo ordine è ADIBITO A REGIA PER LE COMPAGNIE e le sue dimensioni sono 1,80x1,80 m.
- 3.2 Nel palco di regia sono presenti:
- n°6 dirette 16A monofase
 - n°2 linee DMX
 - n°16 + 16 ritorni microfonici (totale 32 ritorni XLR) collegati al palco.
 - n°4 + 4 mandate ausiliarie microfoniche collegate ai lati del palco.
 - N°1 linea CAT5

4 – appendimenti e certificazioni

- 4.1 Qualunque appendimento al graticcio deve rispettare le prescrizioni imposte dalla relazione tecnica descrittiva delle strutture di appendimento del teatro Stignani. Per maggiori dettagli fare riferimento al documento specifico.
- 4.2 E' compito della compagnia far pervenire al reparto tecnico del teatro Stignani tutta la documentazione

relativa a:

- ignifugazione della scena
- relazione carichi sospesi
- conformità degli apparati elettrici
- indicazione sull'uso e caratteristiche di eventuali macchine del fumo

5 – camerini

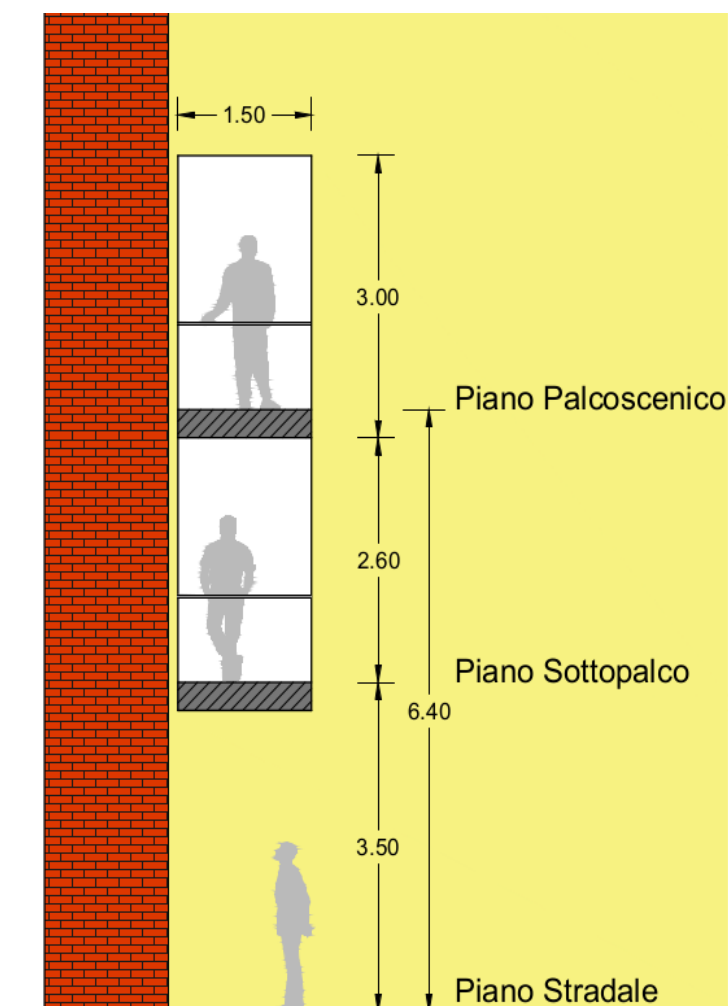
Sono disponibili n° 6 camerini a livello palcoscenico e n°3 camerini a livello sottopalco

6 – scarico materiali

Lo scarico è in posizione disagiata e in area pedonale pertanto è necessario richiedere permessi di accesso.

I piani di scarico scenografie e materiale tecnico sono a metri 3,50 dal piano stradale (Piano Sottopalco), a metri 6,40 dal piano stradale (Piano palcoscenico), avente larghezza di metri 1,50. Il piano a livello palcoscenico (spessore cm 30,0) è inclinabile per consentire il passaggio di materiale scenico di grosse dimensioni (ad esempio quinte armate molto larghe).

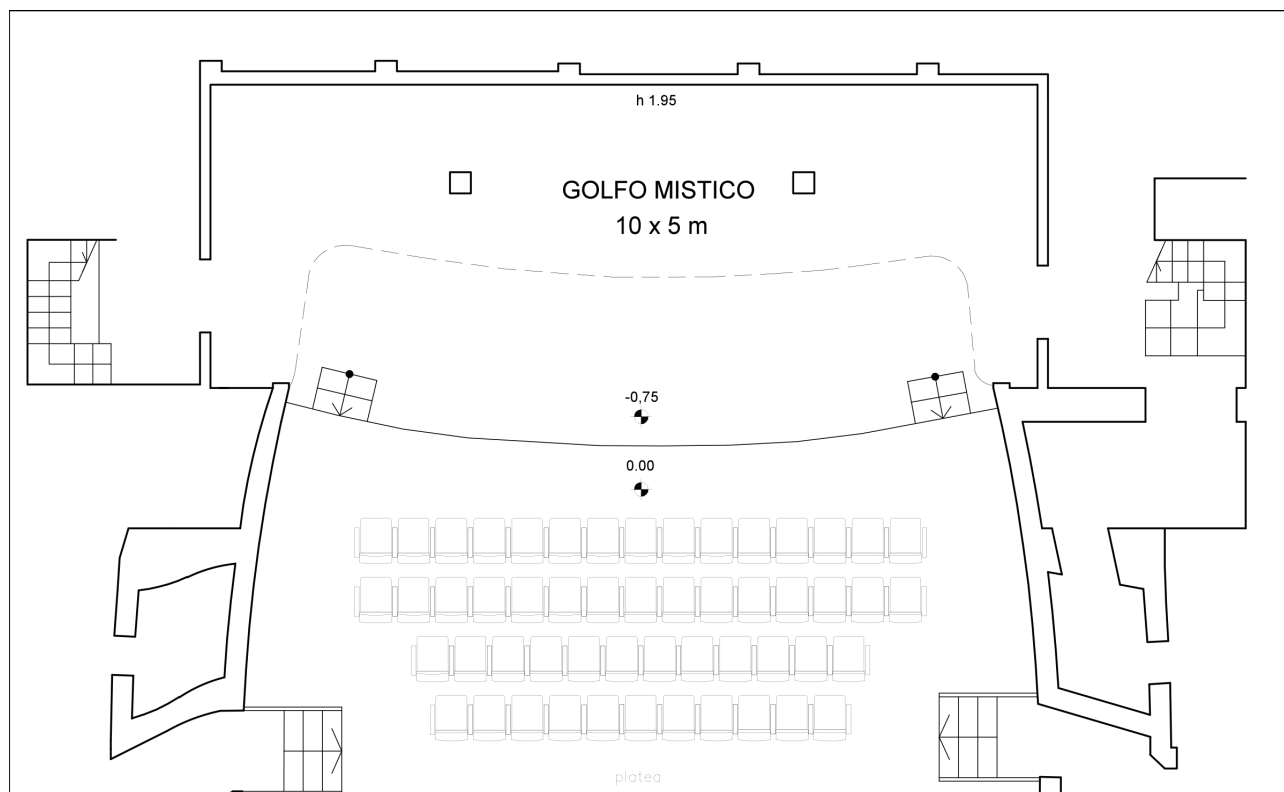
Per maggiori dettagli fare riferimento alla specifica scheda.



7 – golfo mistico

Il Teatro Stignani è dotato di golfo mistico. Per l'apertura e il conseguente utilizzo è necessaria la rimozione delle prime due file di platea.

L'accesso al golfo mistico è possibile sia dalla platea che dal sottopalco.



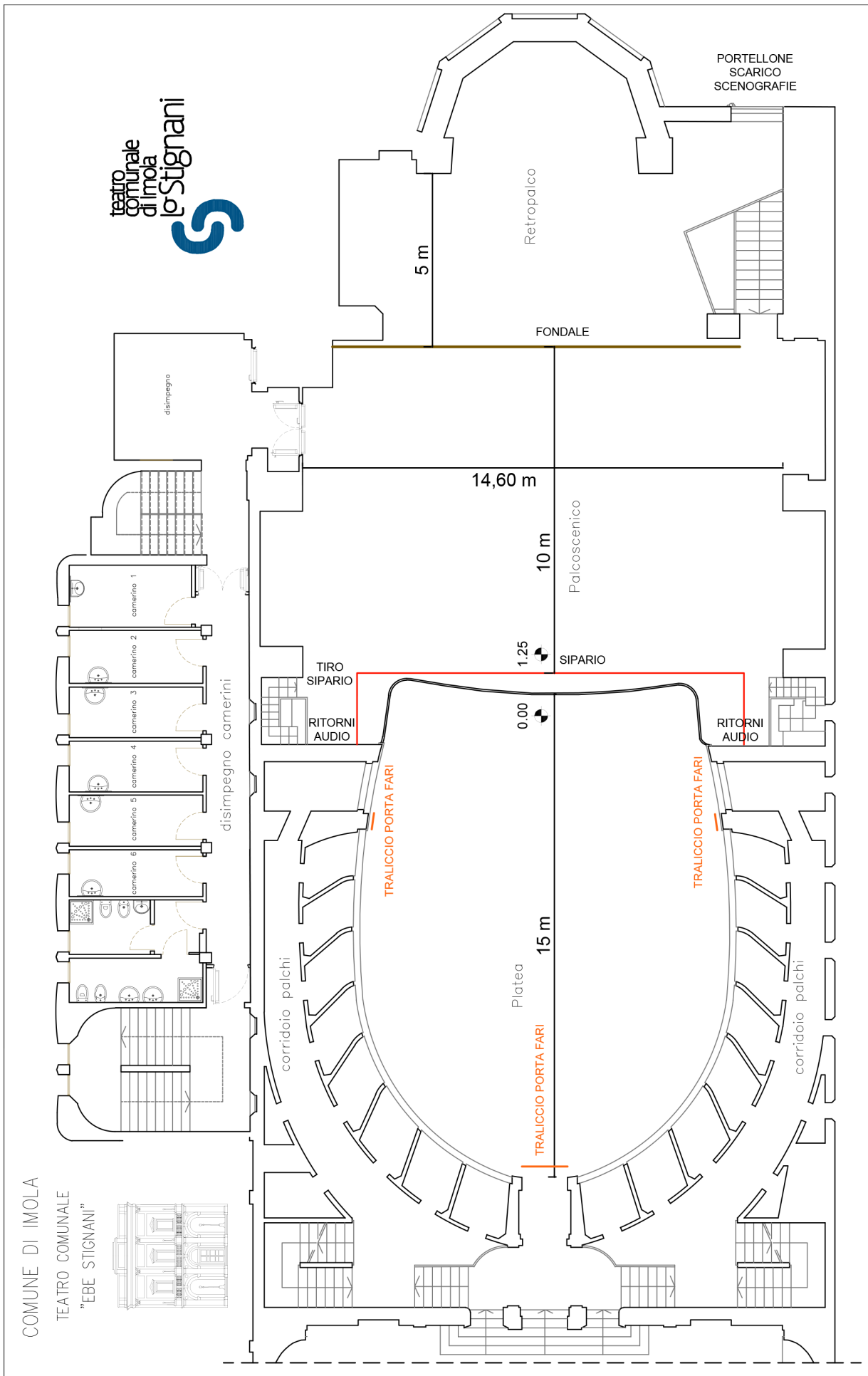
8 – allegati

Seguono gli allegati:

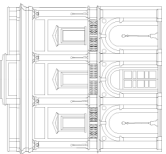
- planimetria palcoscenico
- planimetria graticcio
- planimetria luci di scena

Per maggiori approfondimenti fare riferimento a:

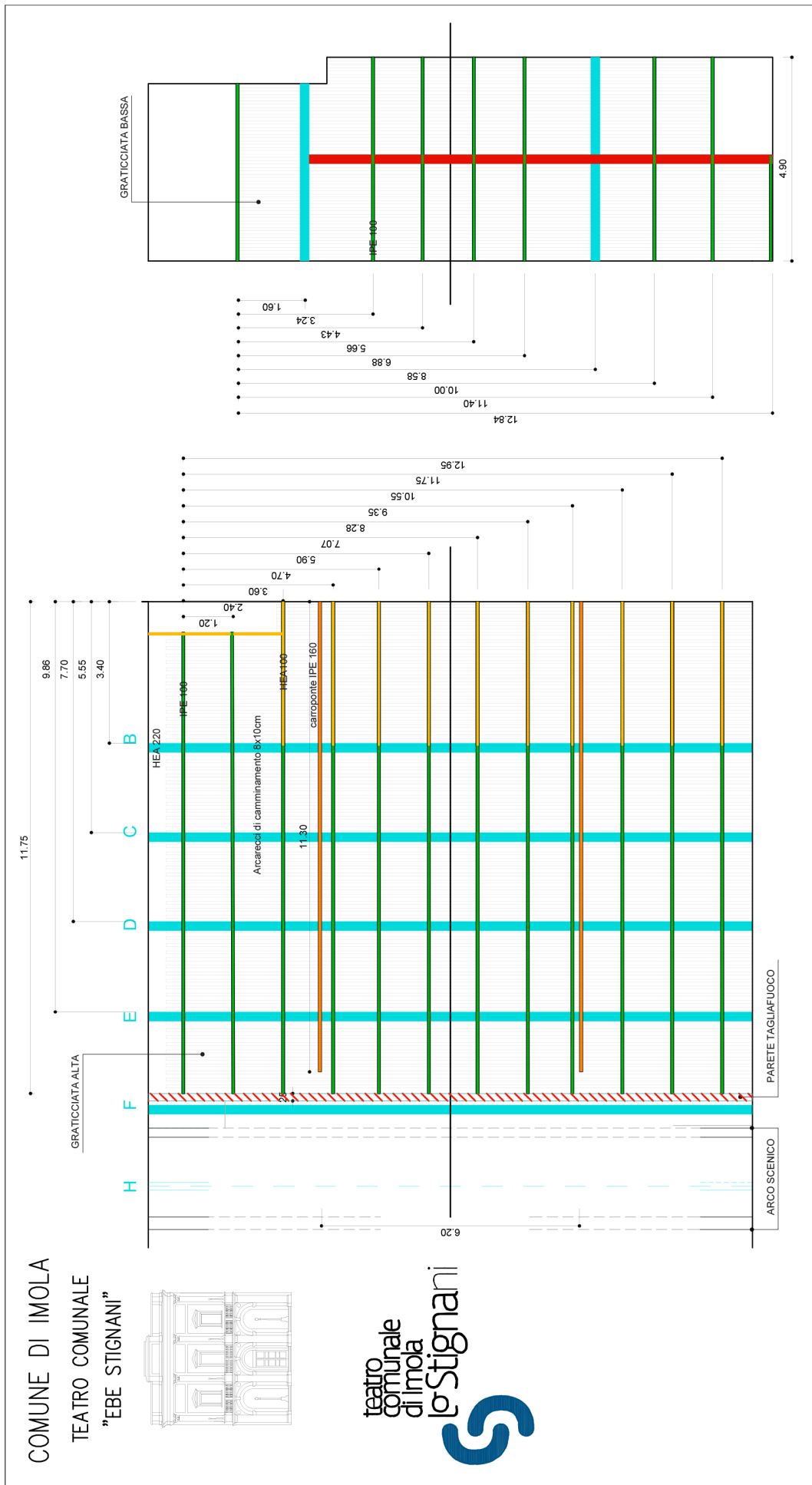
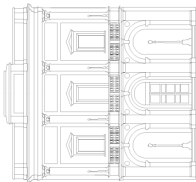
- relazione tecnica descrittiva delle strutture di appendimento e prescrizioni operative per i carichi sospesi
- area carico-scarico



COMUNE DI IMOLA
 TEATRO COMUNALE
 "EBE STIGNANI"

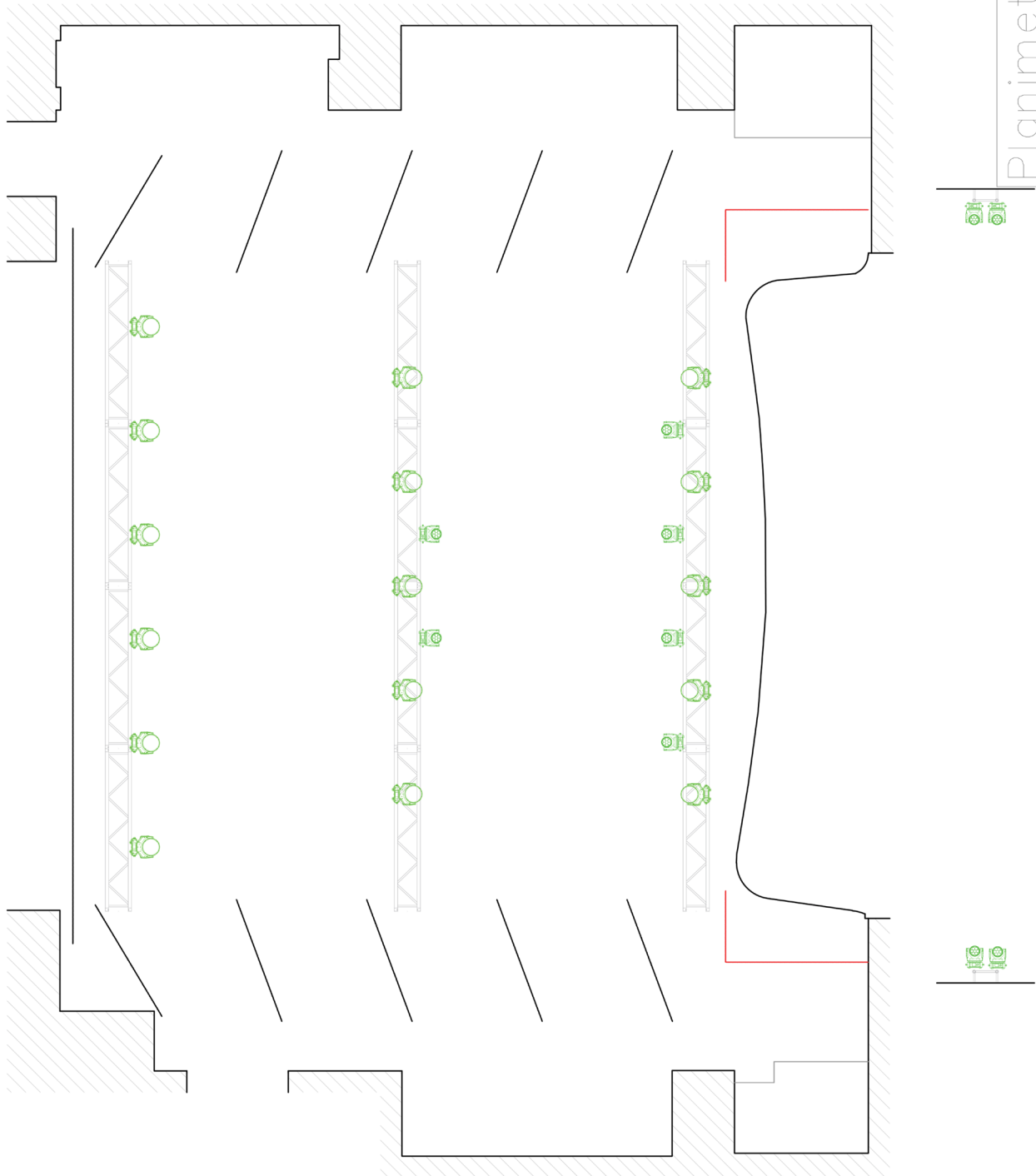


COMUNE DI IMOLA
TEATRO COMUNALE
"EBE STIGNANI"



DOTAZIONE LUCI DI
SCENA

Simbolo	Tipologia	n°
	PC 1000 w	24
	Wash Led	16
	Beam-wash Led	10



Planimetria luci di scena